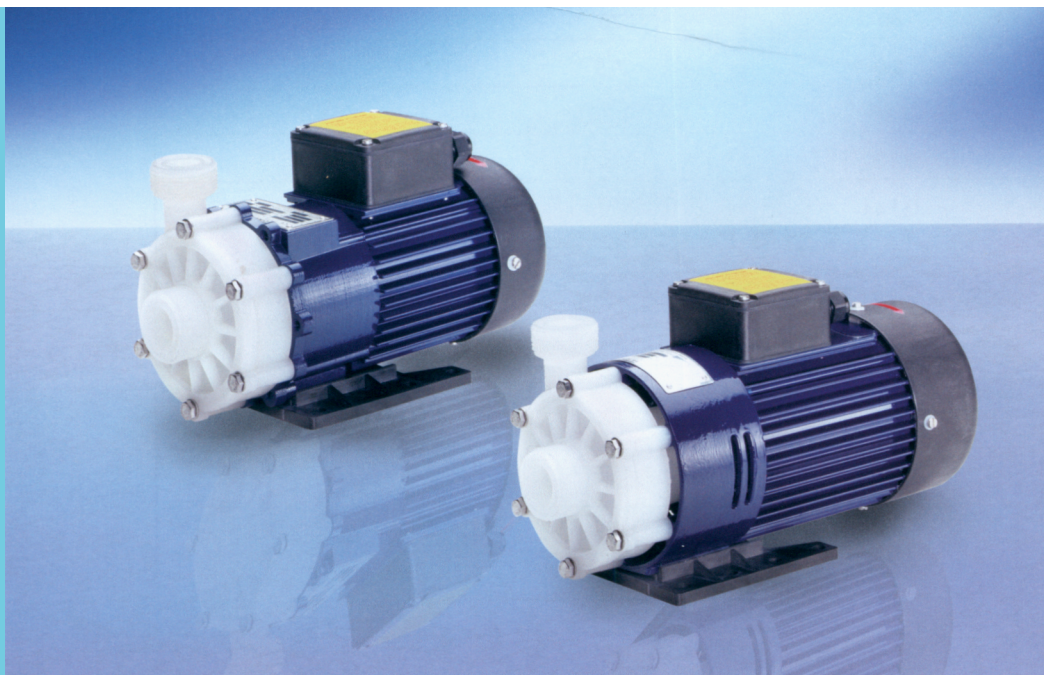


Typ RM - grupa 2



Wydajność do 118 l / min

Wysokość podnoszenia do 9,5 m sł. wody

Hermetyczna

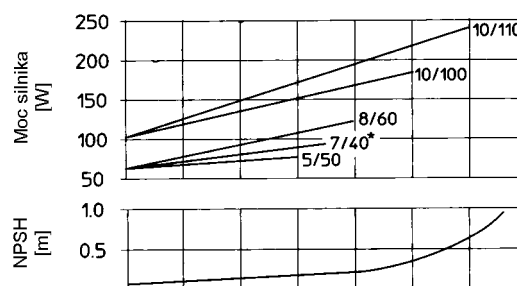
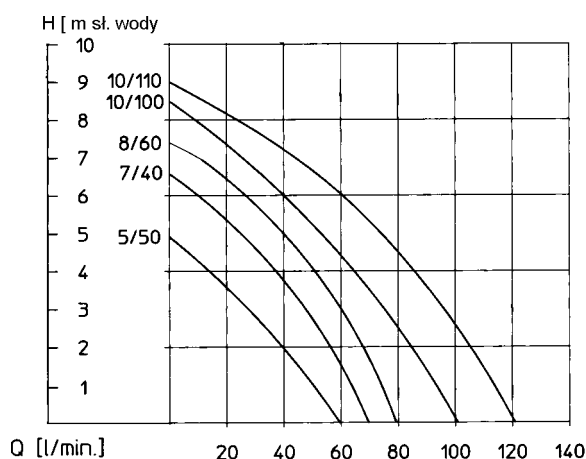
Dla cieczy agresywnych i neutralnych

Materiały: PP, PVDF

Stopień ochrony IP55

Pompy wirowe ze sprzęgłem magnetycznym grupy 2 to pompy normalnie ssące, jednostopniowe, poziome o blokowej zabudowie. Pompa połączona jest z silnikiem elektrycznym za pomocą sprzęgła magnetycznego, które przenosi siłę napędową z silnika na wirnik.

Charakterystyki



* dostępna tylko pompa 2U z silnikiem bez wentylatora

Wykonanie standardowe

Korpus, wirnik i obudowa magnesów z polipropylenu - PP, wzmocnionego włóknem szklanym lub z polifluorku winylidenu - PVDF. Łożysko ślizgowe, tarcze prowadzące i wał centrujący z tlenków ceramicznych 99,7%, uszczelka korpusu z FKM lub EPDM (inne materiały – patrz: tabela na str. 6)

Liczba obrotów dla 50 Hz: 2850 min⁻¹

Przy zamówieniu prosimy o podanie wymaganego napięcia i częstotliwości.

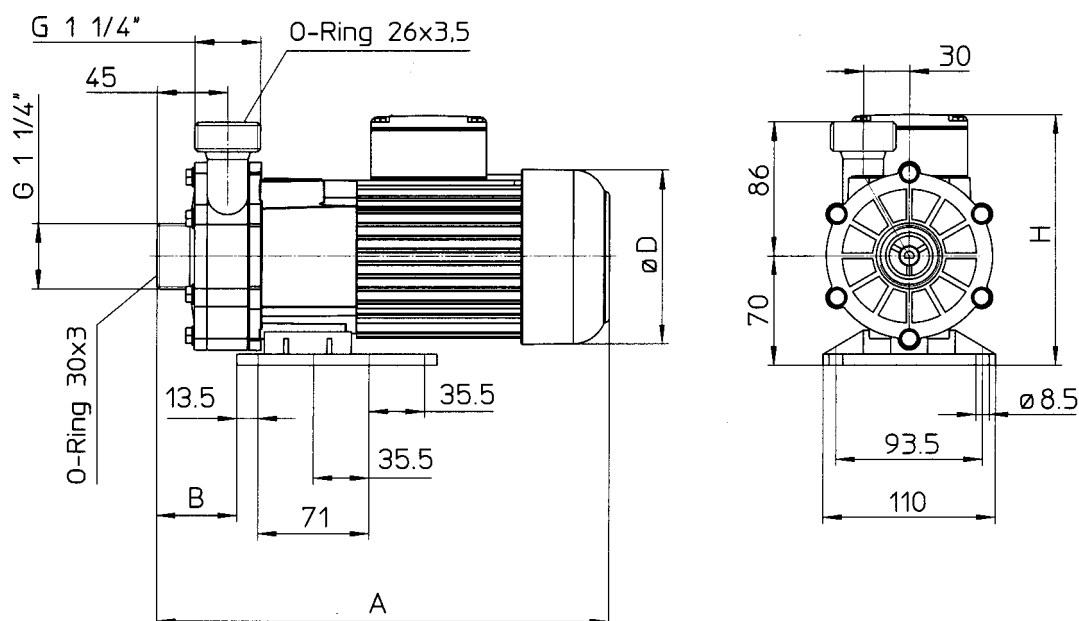
Typ RM - grupa 2

Dane techniczne

Wielkość		5/50	8/60		10/110
Wydajność (max.)	[l/min]	60	80		118
Wysokość podnoszenia (max.)	[m sł. wody]	5,0	7,3		9,5
Gęstość (max.)	[g/cm ³]*	1,5	1,5	2,0	2,0
Moc silnika P2	[kW]	0,125	0,180	0,250	0,370
Prąd (przy 400 V)	[A]	0,5	0,8		1,02
Ilość obrotów	[min ⁻¹]	2850	2850		2850
Ciężar (ok.)	[kg]	5,0	6,0	6,5	7,5
Wymiar A (ok.)	[mm]	289	289	304	322
Wymiar D (ok.)	[mm]	112	112	123	123
Wymiar H (ok.)	[mm]	160,5	160,5	168,0	168,0
Wymiar B	[mm]	dowolnie regulowany od 20 do 45			
Napięcie **	[V]	prąd przemienny 1~ 230 V lub 3~ 230/400 V			
Klasa bezpieczeństwa		IP 55			
Króćce		strona ssąca G 1 ¼		strona tłoczna G 1 ¼	
Zalecana max. wielkość przepływu	[m/s]	strona ssąca: 1		strona tłoczna: 3	
Materiał		PP		PVDF	
Temperatura (max.)	[°C]	80		95	
Dop. ciśnienie w systemie przy 20°C	[bar]	1,0		2,0	

* Dla cieczy o wyższych specyficznych gęstościach istnieje możliwość dostarczenia pomp z mniejszymi wirnikami, przy czym ich wydajność i wysokość podnoszenia ulegają zmniejszeniu. W razie konieczności prosimy o kontakt.

** W przypadku innego napięcia prosimy o kontakt.



Ustawienie puszkii zaciskowej: standardowo do góry (możliwe jest ustawienie po prawej lub po lewej stronie – podać w zamówieniu)

Ustawienie króćca tłoczego: standardowo pionowo (możliwych jest 12 położeń co 30° – podać w zamówieniu)