

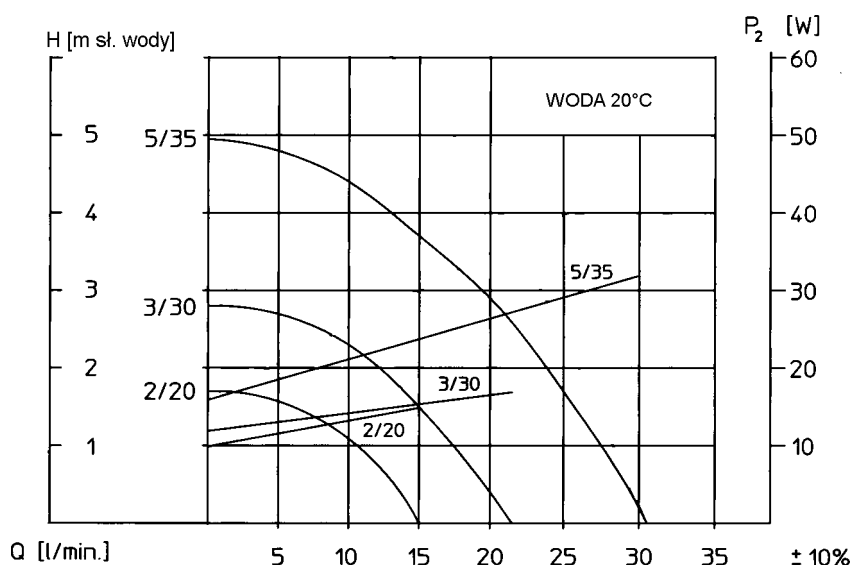
Typ RM - grupa 1



Wydajność do 30 l / min
Wysokość podnoszenia do 7 m sł. wody
Hermetyczna
Dla cieczy agresywnych i neutralnych
Materiały: PP, PVDF, stal szlachetna
Stopień ochrony IP55
Dostępne wykonanie ATEX

Pompy wirowe ze sprzęgłem magnetycznym grupy 1 to pompy normalnie ssące, jednostopniowe, poziome o blokowej zabudowie. Pompa połączona jest z silnikiem elektrycznym za pomocą sprzęgła magnetycznego, które przenosi siłę napędową z silnika na wirnik.

Charakterystyki



Złącze wg DIN 8063

Wykonanie standardowe:

Korpus, wirnik i obudowa magnesów z polipropylenu - PP, wzmocnionego włóknem szklanym, z polifluorku winylidenu - PVDF lub ze stali szlachetnej. Łożysko ślizgowe, tarcze prowadzące i wał centrujący z tlenków ceramicznych 99,7%, uszczelka korpusu z FKM lub EPDM (możliwe jest zastosowanie FEP za dopłatą)

Liczba obrotów przy 50 Hz: 2850 min⁻¹

Przy zamówieniu prosimy o podanie wymaganego napięcia i częstotliwości.

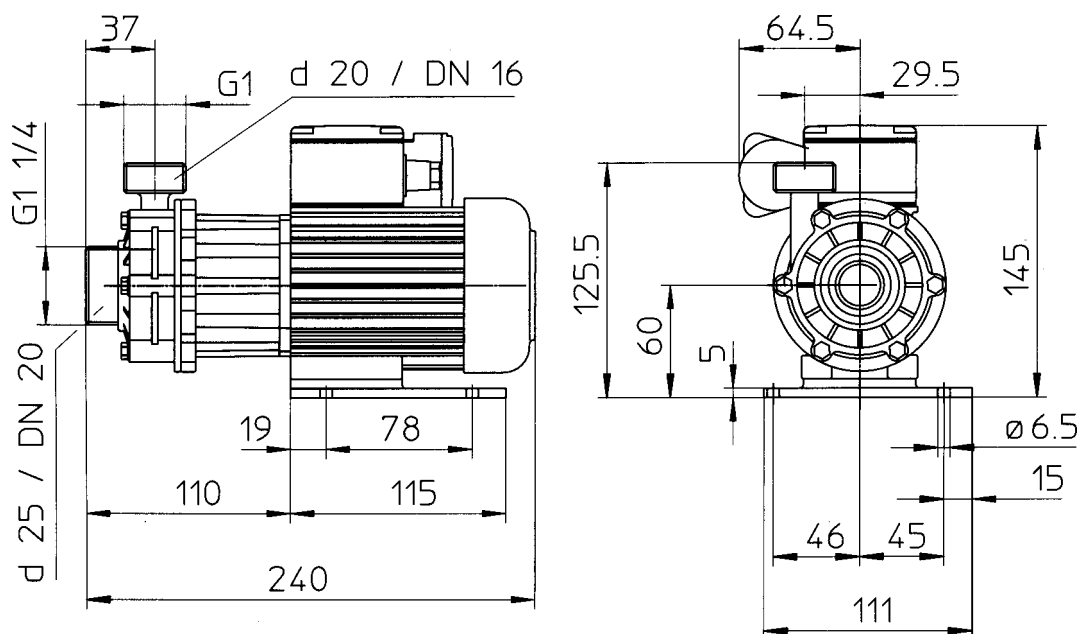
Typ RM - grupa 1

Dane techniczne

Wielkość		2/20	3/30	5/35
Wydajność (max.)	[l/min]	15	20	30
Wysokość podnoszenia (max.)	[m sł. wody]	1,7	2,8	4,9
Gęstość (max.)	[g/cm ³]*	1,85	1,5	1,3
Moc silnika P2	[kW]	0,060	0,060	0,060
Napięcie **	[V]	prąd przemienny jednofazowy 1~ 230 V lub trójfazowy 3~ 230/400 V		
Prąd	[A]	0,7 dla 1~ lub 0,5/0,29 dla 3~		
Klasa bezpieczeństwa		IP 55		
Króćce		strona ssąca G 1 ¼		strona tłoczna G 1
Zalecana max. wielkość przepływu	[m/s]	strona ssąca: 1		strona tłoczna: 3
Materiał		PP	PVDF	stal kwasoodporna
Temperatura (max.)	[°C]	80	95	95
Dop. ciśnienie w systemie przy 20°C	[bar]	1,0	2,0	8,0
Ciężar	[kg]	2,7	3,2	3,4

* Dla cieczy o wyższych specyficznych gęstościach istnieje możliwość dostarczenia pomp z mniejszymi wirnikami, przy czym ich wydajność i wysokość podnoszenia ulegają zmniejszeniu. W razie konieczności prosimy o kontakt.

** W przypadku zapotrzebowania na inne napięcie lub silnik z zabezpieczeniem przeciwwybuchowym prosimy o kontakt.



Ustawienie puszkii zaciskowej: standardowo do góry (możliwe jest ustawienie po prawej lub po lewej stronie – podać w zamówieniu)

Ustawienie króćca tłoczego: standardowo pionowo (możliwych jest 12 położeń co 30° – podać w zamówieniu)