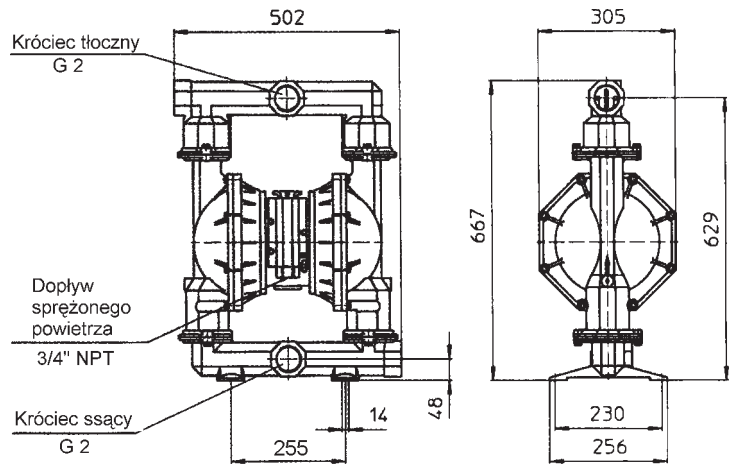
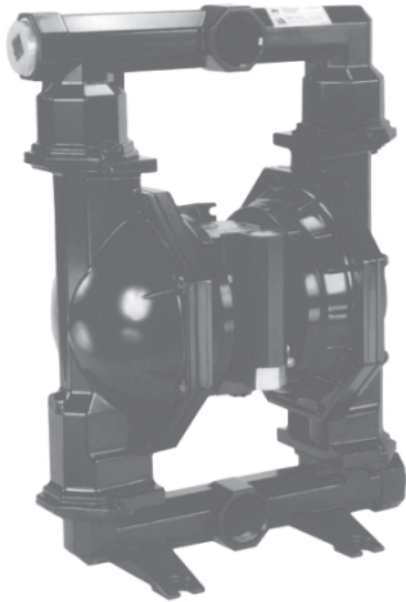


Typ FDM 50 - 2"



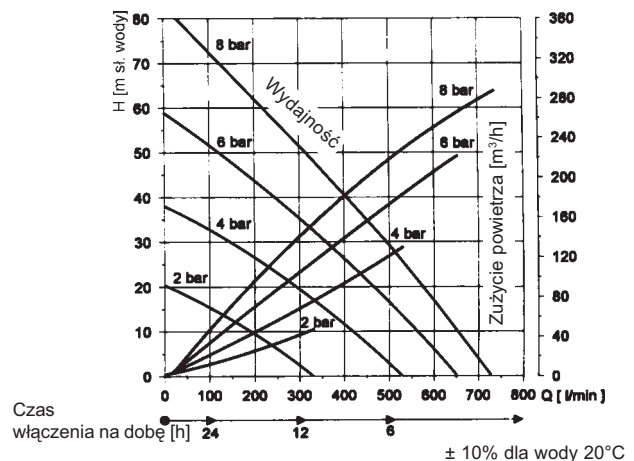
Materiał: aluminium, stal kwasoodporna, żeliwo



Wydajność max.	730 l/min
Ciśnienie pracy max.	8 bar
Wysokość ssania* max.	7,6 m
Wydajność na cykl	5300 cm ³
Wielkość cząstek stałych max.	6,4 mm
Króciec tłoczny/ssący	gwint wew. G 2**
Dopływ sprężonego powietrza	gwint wew. 3/4" NPT
Wpływ sprężonego powietrza	gwint wew. 1 1/2" NPT

* Zasysanie na sucho do 6,0 m

** Dla stali kwasoodpornej: kołnierz DN 50 z G 2



Typ	Materiał obudowy	Membrana	Kula zaworowa	Siodło zaworu	Uszczelki	Ciężar
FDM 50 AL/M5	aluminium	geolast	geolast	geolast	-	29,0 kg
FDM 50 AL/M1	aluminium	PTFE	PTFE	stal ko	PTFE	29,0 kg
FDM 50 S/M1	stal ko	PTFE	PTFE	stal ko	PTFE	70,0 kg
FDM 50 GG/M5	żeliwo szare	geolast	geolast	geolast	-	60,0 kg

Obudowa silnika napędzanego sprężonym powietrzem - aluminium

Zastrzegamy możliwość zmian konstrukcyjnych bez powiadomienia.