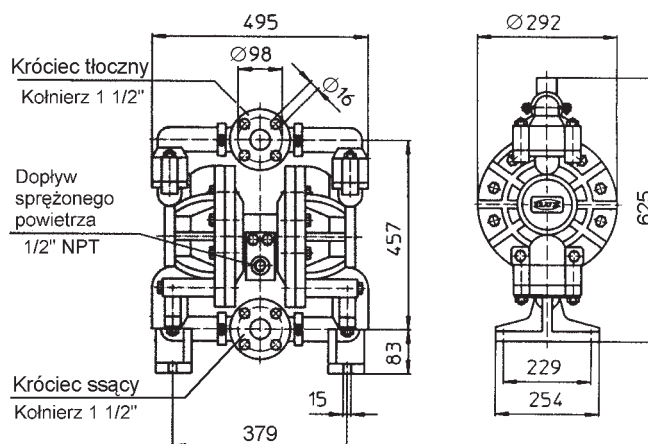
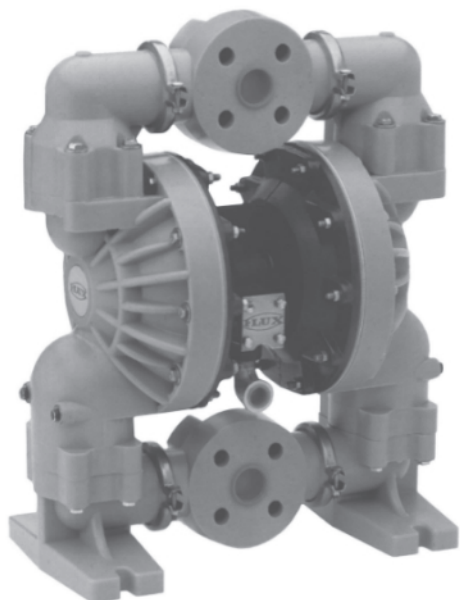


## Typ FDM 40 - 1 1/2"



Materiał: polipropylen, PVDF

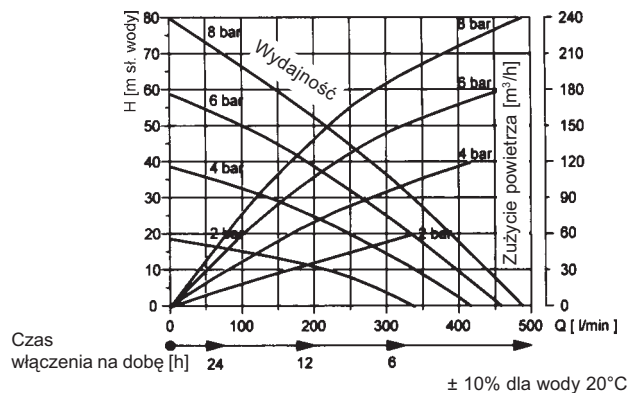


Wydajność max.	480 l/min
Ciśnienie pracy max.	8 bar
Wysokość ssania* max.	7,6 m
Wydajność na cykl	2725 cm <sup>3</sup>
Wielkość cząstek stałych max.	6,4mm
Króciec tłoczny/ssący	kołnierz 1 1/2" **
Dopływ sprężonego powietrza	gwint wew. 1/2" NPT
Wypływ sprężonego powietrza	gwint wew. 3/4" NPT ***

\* Zasysanie na sucho do 4,2 m

\*\* Wymiary króćców DN 40

\*\*\* Z tłumikiem hałasu



Typ	Materiał obudowy	Membrana	Kula zaworowa	Siodło zaworu	Uszczelki	Ciężar
FDM 40 PP/M3	PP	CR	CR	PP	NBR	24,3 kg
FDM 40 PP/M1	PP	PTFE	PTFE	PP	PTFE	24,3 kg
FDM 40 PVDF/M1	PVDF	PTFE	PTFE	PVDF	PTFE	37,2 kg

Obudowa silnika napędzanego sprężonym powietrzem - aluminium

Zastrzegamy możliwość zmian konstrukcyjnych bez powiadomienia.