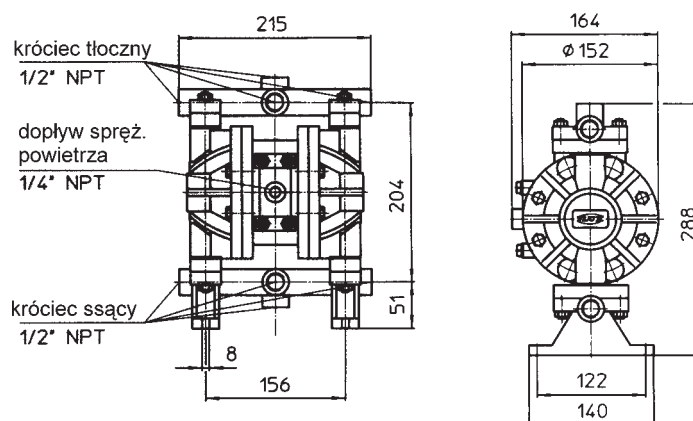


## Typ FDM 12 - 1/2"



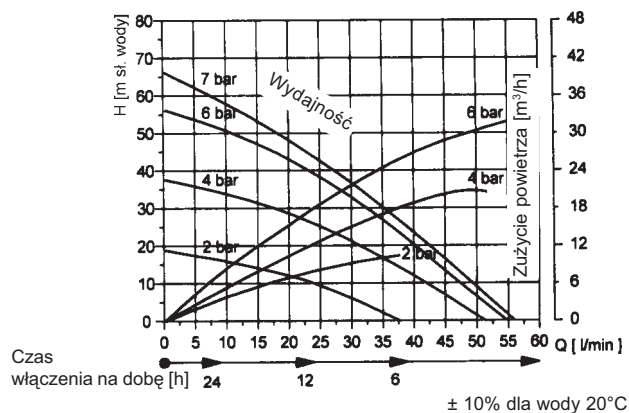
Materiał: polipropylen, PVDF, acetal



Wydajność max.	55 l/min
Ciśnienie pracy max.	7 bar
Wysokość ssania* max.	7,6 m
Wydajność na cykl	151 cm <sup>3</sup>
Wielkość cząstek stałych max.	2,4 mm
Króciec tłoczny/ssący	gwint wew. 1/2" NPT
Dopływ sprężonego powietrza	gwint wew. 1/4" NPT
Wypływ sprężonego powietrza	z tłumikiem hałasu**

\* Zasysanie na sucho do 3 m

\*\* Na życzenie gwint wewnętrzny 1/4" NPT



Typ	Materiał obudowy	Membrana	Kula zaworowa	Siodło zaworu	Uszczelki	Ciężar
FDM 12 PP/M3	PP	CR	CR	PP	NBR	3,4 kg
FDM 12 PP/M1	PP	PTFE	PTFE	PP	PTFE	3,4 kg
FDM 12 PVDF/M1	PVDF	PTFE	PTFE	PVDF	PTFE	4,7 kg
FDM 12 AC/M1	acetal przewodzący elektryczność	PTFE	stal ko	stal ko	PTFE	3,8 kg

Obudowa silnika napędzanego sprężonym powietrzem - PP

Zastrzegamy możliwość zmian konstrukcyjnych bez powiadomienia.