

Typ ADBP
Dozujące blokowe



Parametry techniczne pompy

Wydajność	Q	do	10	l/min
Ciśnienie tłoczenia pompy	Δp	do	18	bar
Osiągalne podciśnienie ³⁾	p_s	do	0,7	bar
Ciśnienie na wylocie pompy ²⁾	p_d	do	22	bar
Temperatura tłoczonego medium ¹⁾	t	do	100	°C
Zakres lepkości ³⁾	η	do	20000	mPa s
Dopuszczalny udział cząstek stałych ³⁾		do	60	% obj.

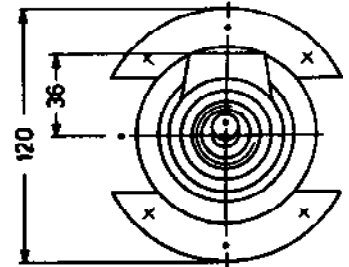
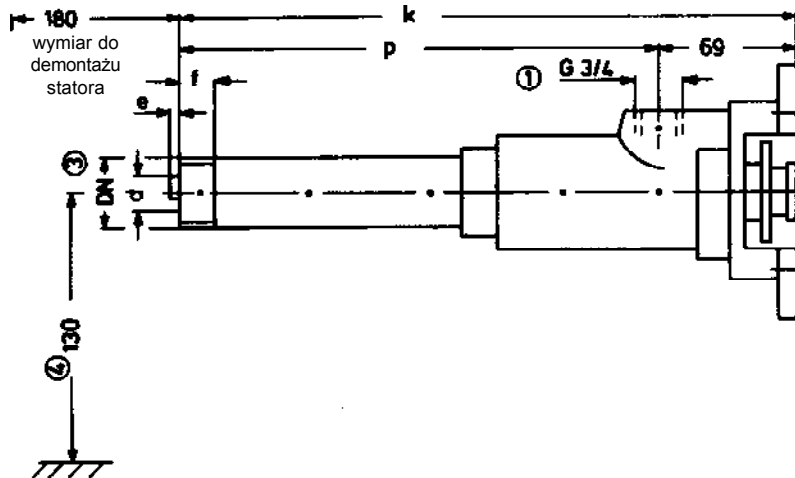
Dopuszczalne wielkości ziaren i długości włókien:

Wielkość pompy	0,4	0,8	1,5
max. wielkość ziaren mm	0,6	0,8	0,9
max. długość włókien mm	25	25	30

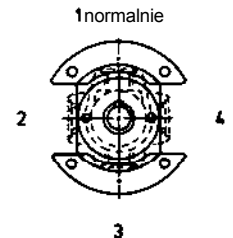
Wyższy udział zawartości części stałych i zwiększanie grubości ziaren powoduje konieczność redukcji obrotów.

¹⁾ Zależnie od tłoczonego medium i zastosowanego elastomeru
²⁾ Zależnie od tłoczonego medium, prędkości obrotowej i wielkości pompy
³⁾ Zależnie od wielkości pompy oraz rodzaju i ziarnistości cząstek stałych

Wymiary pomp, pozycje króćców, ciężary



Możliwe ustawienia króćców



wymiary w mm
(kołnierze ANSI w calach)

kierunek obrotów:

w lewo patrząc od strony napędu, przy czym DN - króciec tłoczny, G 3/4 - króciec ssący; możliwa zmiana kierunku obrotów, wówczas DN - króciec ssący, G 3/4 - króciec tłoczny

Wielkość	Wymiary pompy						Ciężar (kg)
	DN ³⁾	d ²⁾	e	f	k	p	
ADBP 0,4	R 1/2	13	3	13	259	190	2,4
ADBP 0,8	R 3/4	16	4	15	283	214	2,9
ADBP 1,5	R 1	20	4	17	311	242	2,8

¹⁾ gwint wewnętrzny cylindryczny z powierzchnią uszczelniającą wg ISO 228 cz. 1
²⁾ rotor
³⁾ gwint zewnętrzny stożkowy wg DIN 2999
⁴⁾ minimalna odległość od fundamentu w wersji z dławnicą, gdy króciec ssący w poz. 2 lub 4