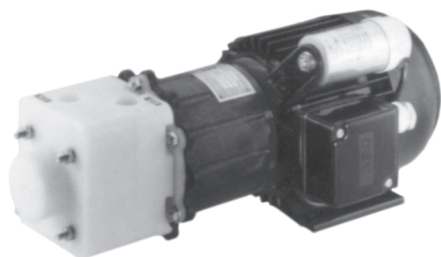




Typ RMS

Grupa 2.1



Dane techniczne

Samozasysające

Hermetyczne

Silnik elektryczny 0,37 lub 0,55 kW prądu 3-faz. (230/400 V),
1-faz. (230V) lub stałego

Liczba obrotów: 1400 lub 2800 1/min.

Wydajność: 0,5 17 l/min.

Wysokość podnoszenia: do 35 m sł. wody

Ciśnienie: do 3,5 bar

Króćce: z gwintem wewnętrznym R 1/2"

Stopień ochrony: IP 54

Rozmiar pompy	34/17		34/17		34/17		9/8		9/8		9/8	
Długość magnesu + siła	45		45(30)		45(30)		45		45(30)		45(30)	
Max. gęstość [g/cm ³]	1,55		1,35		2,0		1,55		1,55		2,0	
Moc silnika P ₂ [W]	0,37		0,37		0,55		0,37		0,37		0,55	
Prąd znamionowy (400V) [A]	1,0		1,0		1,5		0,7		0,7		1,0	
Max. temperatura [°C]	80		80		80		80		80		80	
Liczba obrotów [1/min.]	2800		2800		2800		1400		1400		1400	
Ciężar [kg]	7		7,5		8		6		6,5		7	
	PPS	PVDF	PPS	PVDF	PPS	PVDF	PPS	PVDF	PPS	PVDF	PPS	PVDF
Wysokość zasysania [m]	7	1	7	1	7	1	3	1	3	1	3	1
Max. podciśnienie [bar]	0,9	0,9	0,9	0,9	0,9	0,9	0,9	0,5	0,8	0,5	0,8	0,5

Materiały

Korpus, wirnik, komora ssania - ryton (PPS) lub PVDF.

Wał centrujący, łożyska - tlenki ceramiczne 99,7%.

Łącznik obudowy - PP

miczne wału. Części korpusu oraz króćce są uszczelnione statycznie O-ringami z witonu, EPDM lub witonu z powłoką z FEP.

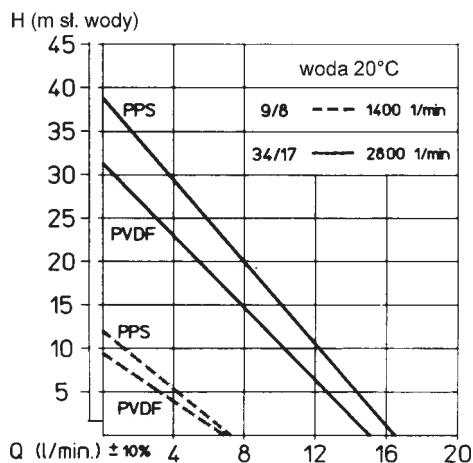
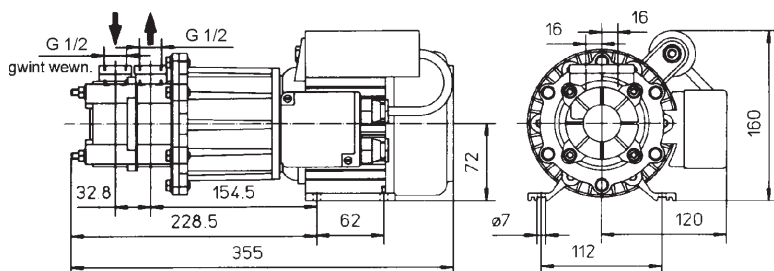
Uszczelnienie

Sprężko magnetyczne oddziela hermetycznie medium od atmosfery. Dzięki temu nie są konieczne uszczelnienia dynamiczne.

Zastosowanie

Do pompowania kwasów, zasad, mieszanin kwasów lub zasad, rozpuszczalników, fotochemikaliów, jak i płynów toksycznych, radioaktywnych, sterylnych, bez właściwości ścierających.

Wymiary i charakterystyki



Zastrzegamy możliwość zmian konstrukcyjnych bez powiadomienia.